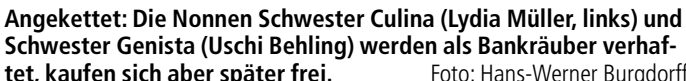


VHS-Theatergruppe präsentiert ihre neue Kriminalkomödie

Die Zuschauer werden in die
Welt des Heiligen Gervasius

Die Realität sieht jedoch anders aus. Bei den sympathischen Nonnen ist vieles nur Fassade, dahinter aber tun sich Abgründe auf. Wo sonst nur Frauen leben, tauchen plötzlich Männer auf. Ein geplanter Bankraub misslingt und Jack (Matthias Bergmann), Nick (Manuel Beicht) und Luigi (Gerd Fuhe) suchen Unterschlupf im Kloster. Während sich Luigi in Schwester Dulcia (Hella Rösel) verquckt, tarnen



sich Jack und Nick eine Zeit lang als Dachdecker. Nicht die drei vermeintlichen Ganoven sind die Bösen, sondern jene, die mehrmals täglich beten. Es sind die netten Nonnen, die Woche für Woche die Banken der Region ausrauben. Bald aber sind die Kommissarin Valluzzi (Melanie Million-Gröger) und ihre Inspektorin Rossi (Ursula Jungk) vor Ort, verdächtige Reifenspuren haben sie zum Kloster geführt. Sofort nehmen sie die drei Herren ins Verhör. Bis aber allen, der Kommissarin und ihrer Inspektorin, den drei Mönchegängern Jack, Nick und Luigi, der als Nonne verkleideten verdächtigsten Ermittlerin Schwester Peregrina

Martin Bossert führte wie immer gekonnt Regie. Die Rollen waren äußerst treffend besetzt, den Laiendarstellern förmlich auf den Leib geschrieben und wurden mit viel Spielfreude und stimmig in Gestik und Mimik in Szene gesetzt. Ein spannender Abend für Freunde der Kriminalkomödie.

BEKO

Die Stadt Garbsen fördert unter dem Motto „Garbsen blüht auf“ bereits seit einigen Jahren erfolgreich den Anbau von Blumenwiesen in heimischen Gärten. „Die Aktion erfreut sich jährlich großer Beliebtheit und trägt dazu bei, die Artenvielfalt im Stadtgebiet zu erhalten“, sagt die Umweltbeauftragte Randi Diestel. Die Samenmischung enthält unter anderem Pflanzenarten wie Kleiner Wiesenkopf, Klatschmohn, Margeriten und Ringelblumen. Ein Säckchen Saatgut kann eine

Ambiente by Hesse - Möbel Hesse GmbH
 Robert-Hesse-Straße 3
 30827 Garbsen/Hannover an der B6
 Tel. 0511 27978-1907 · Mo. bis Sa. 10 - 19 Uhr
www.ambiente-hesse.de

Bacher Balada & Co. Bielefelder Werkstätten Brand van Egmond Brühl	Christine Kröncke Cierre Classicon Cor Dauphin Home	De Sede Dormiente Draenert Edra Eloa Fiam Flos	Form Exclusiv Foscarini FSM Grau Graypants Hästens Interlübke	JAB Anstoetz Kettmaker Kristalia Luceplan Montana Novamobili Penta	Pol74 Raasch Raumplus Schönbuch Scholtissek Sitzwerke Team 7	Tommy M Volume K VS Manu- faktur Willisau Wittmann
--------------------------------------------------------------------------------------	-----------------------------------------------------------------------	------------------------------------------------------------------	---------------------------------------------------------------------------------	--------------------------------------------------------------------------------------	--------------------------------------------------------------------------------	-------------------------------------------------------------------

Angebote gültig bis 11.05.2024.

Solange der Vorrat reicht. Ohne Deko. Für Druckfehler keine Haftung.